

# Distrito Escolar Unificado de Palm Springs Preparación para Emergencias Escolares



# Cuatro Fases del Plan de Manejo de Emergencias del Distrito Escolar Unificado de Palm Springs

---

1. Prevención/Mitigación
2. Preparación
3. Respuesta
4. Recuperación

*Con base en el protocolo del Departamento de Educación de E.U. de manejo de emergencias.*

# Fase 1 - Prevención / Mitigación

---

***Mitigación. . . alienta a la reducción a largo-plazo de vulnerabilidad a los desastres.*** -- FEMA, 2002

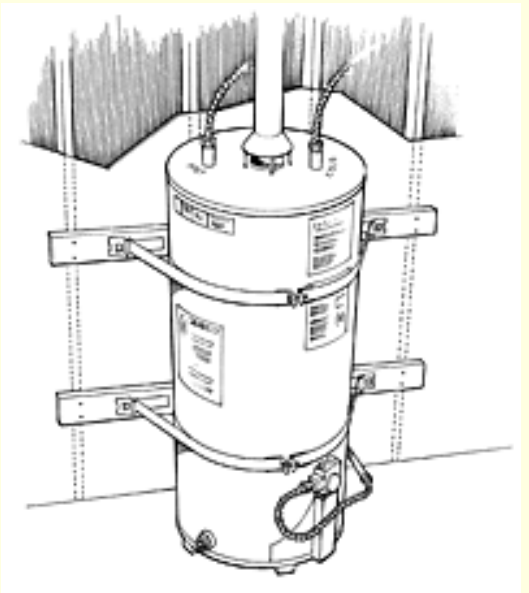
Mitigación/Prevención dirige a las escuelas en cuanto a que pueden hacer para reducir la exposición a riesgos y peligros y reducir el impacto potencial de una situación de emergencia.

Esfuerzos de Mitigación pueden ocurrir tanto antes como después de las emergencias o desastres.

# Instalaciones / Mitigación

Mitigación evalúa y aborda la seguridad e integridad de los siguientes tipos de riesgos para minimizar o prevenir los efectos adversos:

***Ejemplos de asegurar los riesgos no estructurales sería el uso de correas, cierres, velcro, soportes, son algunas de las formas de garantizar una amplia gama de objetos para evitar la pérdida, daños y lesiones durante un terremoto.***



calentador de agua asegurado

# Servicios de Mitigación / Seguridad

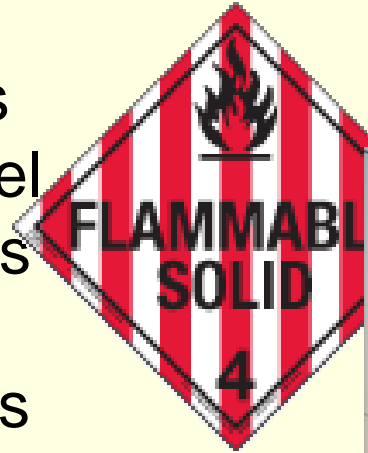
- **SEGURIDAD** – funcionamiento de cerraduras, control de acceso a escuela, detectores de metales





# Evaluaciones de amenazas físicas

- La evaluación de amenazas considera los peligros potenciales en el barrio de la escuela tales como líneas de alta tensión; las instalaciones que contengan materiales tóxicos o químicamente reactivos, las rutas de transporte de camiones y trenes que transportan materiales peligrosos; subterráneo de gas, oleoductos y tanques.



# Ambiente Escolar

Determinar quién es responsable de supervisar las estrategias de prevención de violencia en la escuela, y difundir información al personal sobre la detección precoz de conductas potencialmente peligrosas.



# Fase 2 - Preparación – "Diseñar un plan"

---

El Plan de PSUSD es un plan para "Todo Riesgo"

- Terremoto
- Fuego
- Amenaza
- Fugas de gas
- Estudiantes Desaparecidos
- Intrusos
- Accidente de aviación
- Y muchos, muchos más



# Pólizas Escolares para emergencias

Las pólizas escolares y los protocolos deberán mantener un ambiente escolar seguro y ordenado de los procedimientos en casos de emergencia.



# Preparación - Entrenamiento

---

- SERT (Equipos Correspondientes a Emergencias Escolares)
  - Buscar / Rescatar
  - Primeros Auxilios
  - El Manejo de Emergencias
  - Extinción de incendios pequeños
- SEMS / NIMS / ICS
- Evaluación de Peligros y Vulnerabilidad
- Practicas / Ejercicios
- Socios de la Comunidad

# Entrenamiento de Equipos Correspondientes a Emergencias Escolares (SERT)





# Entrenamiento de Equipos Correspondientes a Emergencias Escolares (SERT)



RCP



Trasladar una víctima lesionada



Extracción de una víctima (rápidamente)

# Suministros para Equipos Correspondientes a Emergencias





# Equipos correspondientes a Emergencias

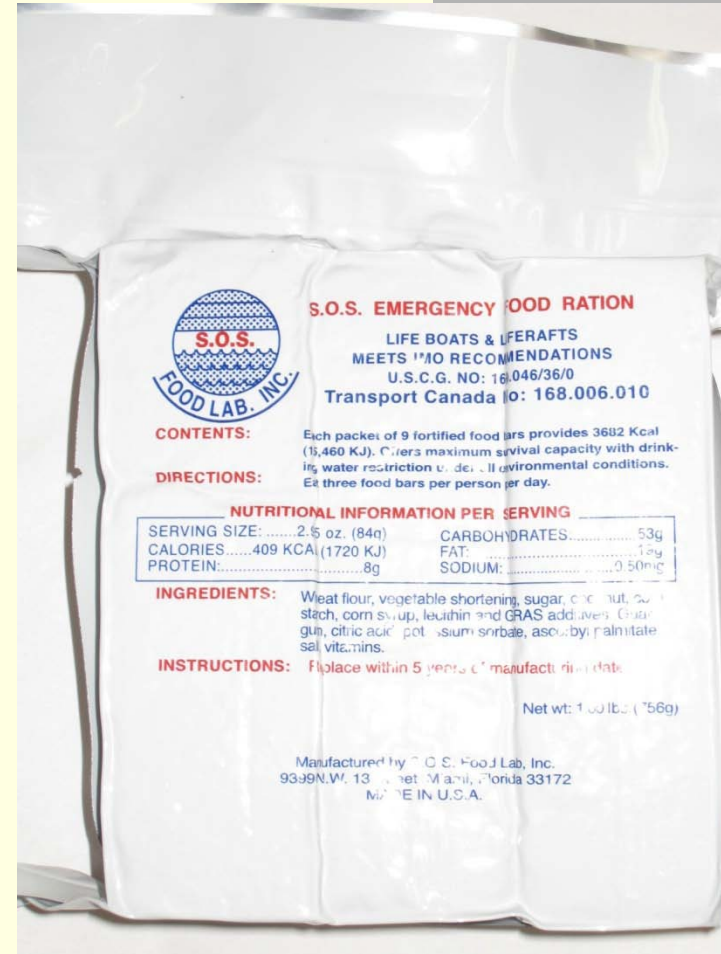
## Suministros médicos almacenados





# Agua y Alimentación

(disponible para el personal y estudiantes)



**S.O.S. EMERGENCY FOOD RATION**  
LIFE BOATS & LIFERAFTS  
MEETS MRO RECOMMENDATIONS  
U.S.C.G. NO: 168.046/36/0  
Transport Canada No: 168.006.010

**CONTENTS:** Each packet of 9 fortified food bars provides 3682 Kcal (15,460 KJ). Covers maximum survival capacity with drinking water restriction under all environmental conditions. Eat three food bars per person per day.

**DIRECTIONS:**

NUTRITIONAL INFORMATION PER SERVING	
SERVING SIZE:.....2.5 oz. (84g)	CARBOHYDRATES:.....53g
CALORIES.....409 KCAI (1720 KJ)	FAT:.....12g
PROTEIN:.....8g	SODIUM:.....0.50mg

**INGREDIENTS:** Wheat flour, vegetable shortening, sugar, corn oil, soy lecithin, corn syrup, leucithin and GRAS additives (Gum arabic, citric acid, potassium sorbate, ascorbyl palmitate, salt vitamins).

**INSTRUCTIONS:** Consume within 5 years of manufacturing date.

Net wt: 1.00 lb. (454g)

Manufactured by S.O.S. Food Lab, Inc.  
9339N.W. 13th Street, Miami, Florida 33172  
MADE IN U.S.A.

# Materiales de oficina identificados y organizados



Suministros médicos /  
para diabéticos



Información de contacto  
para Padres



# Practicas Escolares

## Agacharse, cúbrirse y agárrarse



Calexico, CA. Terremoto -  
08 de abril 2010

# Practicas Escolares - Evacuación





# Estudiantes con Necesidades Especiales



- PSUSD tiene muchos estudiantes en nuestras escuelas que tienen necesidades especiales
- Los planes individuales de evacuación y alojamiento se hacen para cada estudiante basados en sus necesidades individuales

# Prácticas Escolares – Asamblea Estudiantil

---



**Cada clase se pone en una línea recta durante la evacuación.**



# Practicas Escolares – Asamblea Estudiantil

**Cada maestro tiene un signo para identificar su ubicación de clase y el estatus de clase  
(Verde = OK - Rojo = Problemas )**



# Practicas Escolares - Equipos de búsqueda



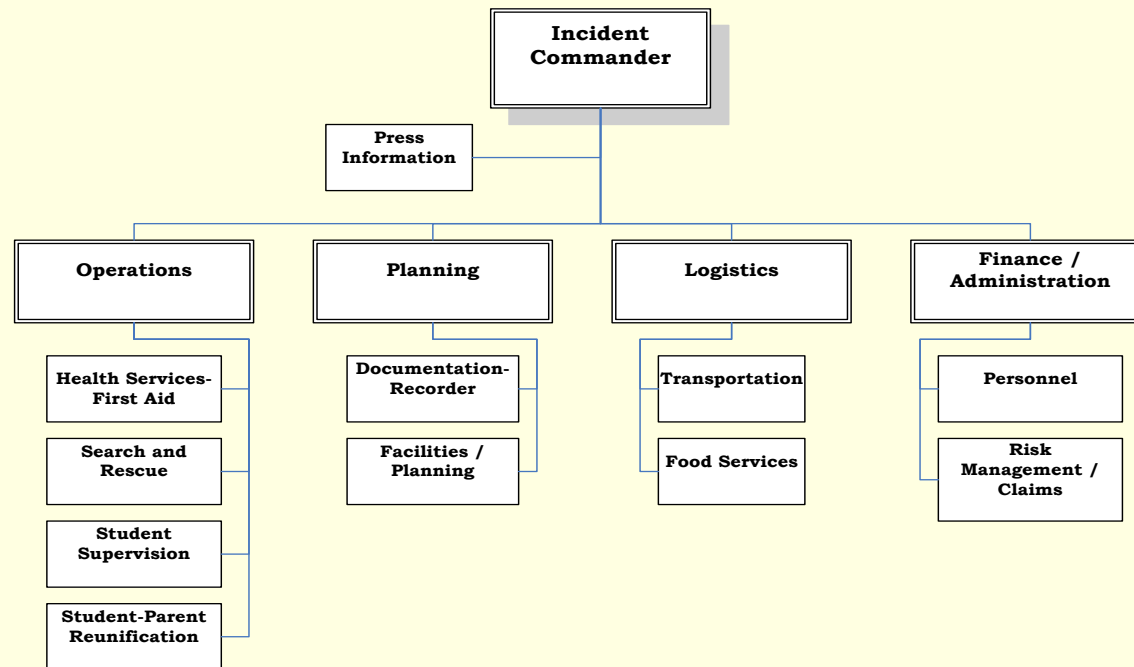


# Practicas Escolares - Primeros Auxilios



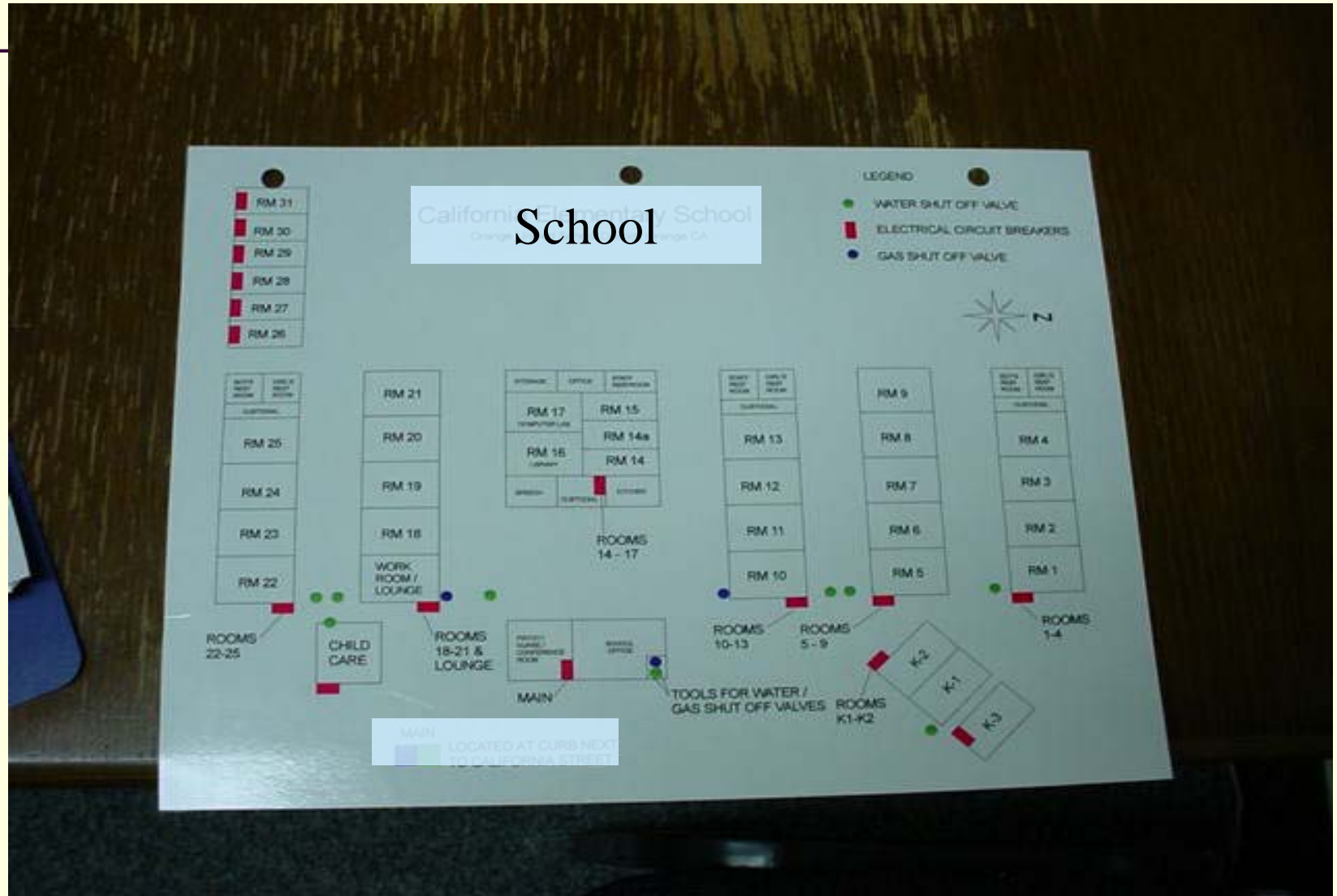
# Lista Organizacional de Emergencias Escolares

## Palm Springs Unified School District INCIDENT COMMAND SYSTEM Sample School - Incident Command System Organization

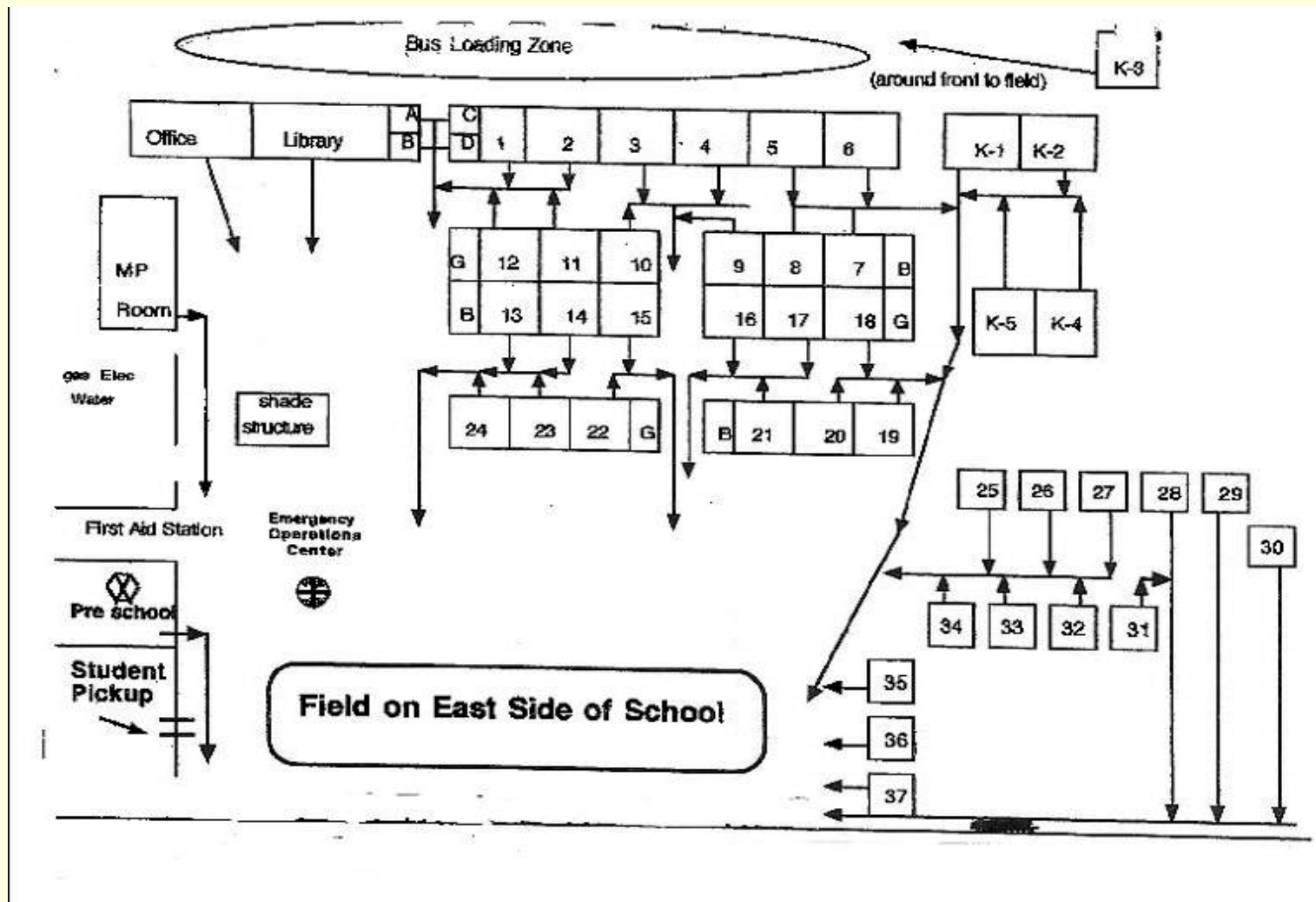


# Plan de Parcela Escolar diagramado

Los servicios esenciales se asignan



# Las rutas de evacuación son designadas





# Sistema de Comando de Incidentes (ICS)



# Socios de emergencia y de comunidad

## Planean y entrenan juntos

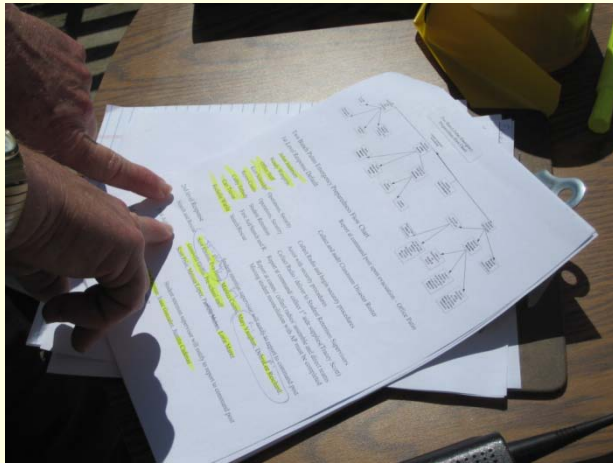


# Fase 3 - respuesta a una emergencia real

---

- Responder es el proceso de implementar medidas apropiadas mientras que una situación de emergencia se desarrolla.
  - Llamar al 911
  - Activación del "plan de emergencia" planeado y practicado
    - Agacharse-Cubrirse-Agarrarse
    - Cerrar
    - Evacuación

# Comandante de Incidentes (Director de la Escuela)



El comandante de incidentes esta:

- Encargado
- En Control
- En Comandó



# Responsabilidad de Estudiantes



¿Tengo todos mis alumnos?



Contando los números



Estoy Perdido

# Estudiantes / Personal - Seguridad y Vigilancia





# Estudiantes / Reunificación con Padres

Puesto de Reunificación con  
Padres



**Cada escuela tiene un plan pre planeado de reunificación de estudiantes / padres. Al comienzo de cada año escolar; padres llenan información de Contactos de Emergencias para cada uno de sus hijos. Los estudiantes serán liberados a las personas alistadas como Contactos de Emergencia. Padres / otros contactos deben tener identificación con foto para poder recuperar a su estudiante.**

# Los padres esperan para recoger a sus estudiantes



Los estudiantes se liberan a los adultos que aparecen en la tarjeta estudiantil informativa de emergencias. - Lleve su información de identificación con usted para ayudar en este proceso.

# Fase 4 - Recuperación

---

Recuperación se refiere a las medidas que se toman después de un desastre para devolver el sitio de la escuela o el distrito afectado a las condiciones normales de funcionamiento.

- Reparación o reconstrucción de los servicios públicos y la infraestructura dañada
- Restablecer un sentido de seguridad emocional y regresar al ambiente de aprendizaje lo más pronto posible después de una crisis



Palm Springs Unified School District  
Seguridad y Manejo de Emergencias